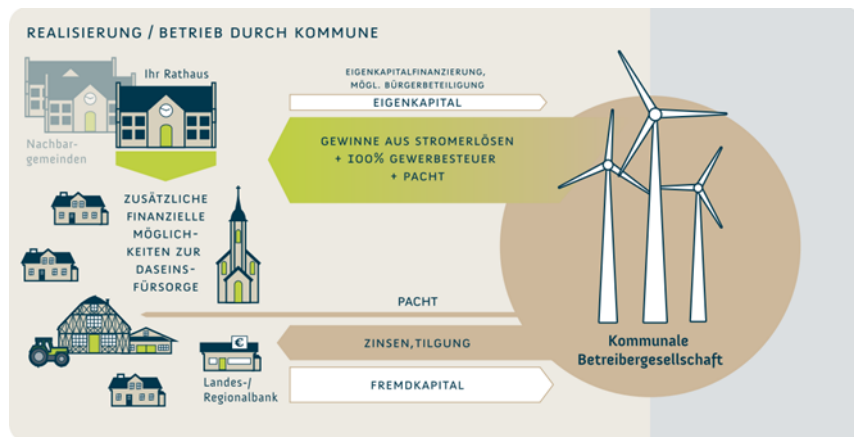
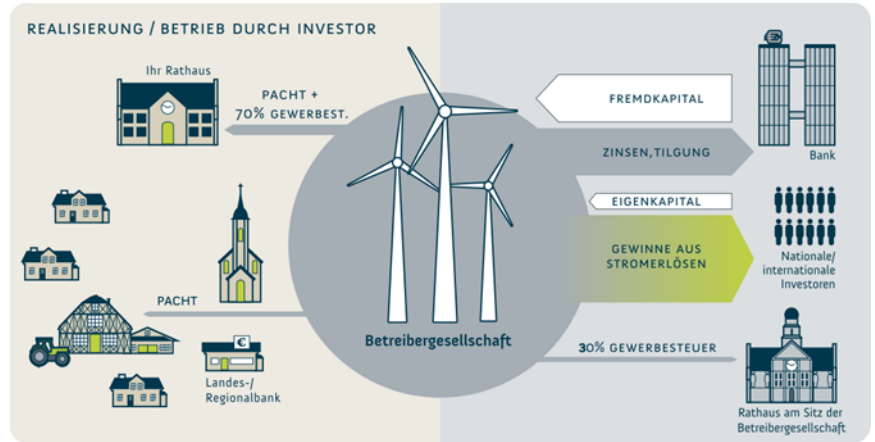


Kommunale Windparks – Wenn das Windrad den Kindergarten finanziert

Die Ressourcen der Kommune

Durch den Ausstieg aus der Atomenergie werden erneuerbare Energiequellen, insbesondere die Windkraft, in den kommenden Jahren massiv ausgebaut. Die politischen, gesellschaftlichen und technischen Rahmenbedingungen hierfür haben sich deutlich verbessert. Kommunen mit windhöffigen Standorten werden zunehmend von Projektentwicklern, Bürgern, Energiegenossenschaften u.a. auf den Bau von Windkraftanlagen angesprochen und mit Angeboten für Pachteinahmen und Gewerbesteuereinnahmen beworben. Für die Kommunen, mit zumeist knappen Kassen, sind die angebotenen Einnahmen viel Geld. Jedoch fließen die Geldmittel zu ca. 95% aus der Gemeinde ab, wie das nebenstehende Schaubild verdeutlicht.



Realisierung in kommunaler Eigenregie

Baut die Kommune den Windpark in Eigenregie, bleiben die Erlöse in der Kommune und können so für die Finanzierung von Aufgaben zur Daseinsvorsorge, wie z.B. dem Bau und Betrieb eines neuen Kindergartens, genutzt werden. Ihre Kommune erfährt eine Aufwertung als Energielieferant und

erschließt sich langfristig neue Einnahmequellen für den Kommunalhaushalt. Es sind Ihre Standortorte, ihre Ressourcen - warum anderen die Gewinne überlassen?!


Zu komplex für eine Kommune?

Viele Gemeinden schrecken jedoch vor den enormen Investitionskosten und der Komplexität der Thematik zurück: Wie sollen wir soviel Geld zusammen bekommen? Wie sollen wir das organisieren? Wo fangen wir an? In der tat gibt es viele Fragestellungen zu Technik, Recht, Wirtschaftlichkeit, Finanzierung u.v.a.m., die geklärt werden müssen. Endura kommunal will Sie dabei unterstützen! Wir entwickeln gemeinsam mit Ihnen ein realistisches Finanzierungsmodell, optimieren die Ertragsituation für die Gemeinde, klären sämtliche rechtliche und wirtschaftliche Fragestellungen und optimieren Technik und Wirtschaftlichkeit.


Kommunale Windparks – Unsere Leistungen für Sie

Endura kommunal begleitet die Kommune und die Bürger bis zur Realisierung des Windparks oder übernimmt die risikofreie Projektentwicklung und übergibt den Windpark nach der Inbetriebnahme an die Kommune bzw. die Bürger. Wie das im Detail funktionieren kann, erklären wir Ihnen gerne.


Unsere Leistungen:

Öffentlichkeitsarbeit und Kommunikation 


- Erstellung von Informationsunterlagen
- Durchführung von Informations- und Bürgerveranstaltungen
- Moderation bei Interessenskonflikten

Technik 


- Standort- und Windgutachten
- Wahl der passenden Windenergieanlagen
- Wirtschaftlich-technische Optimierung

Recht 


- Wegenutzungs-, Pacht-, Kauf- und Gesellschaftsverträge
- Standortsicherung
- Genehmigungsrechtliche Fragestellungen

Betreibermodell 

- Mögliche Betreibergesellschaftsformen
- Gründung der Betreibergesellschaft
- Juristische und wirtschaftliche Aspekte

Wirtschaftlichkeit 

- Kostenermittlung für Bau und Betrieb
- Ermittlung der EEG-Vergütung
- Wirtschaftlichkeitsmodelle

Finanzierung 

- Entwicklung von Finanzierungsmodellen
- Beratung zur Eigenkapitalbeschaffung

Sprechen Sie uns an.
Wir beraten Sie gerne.